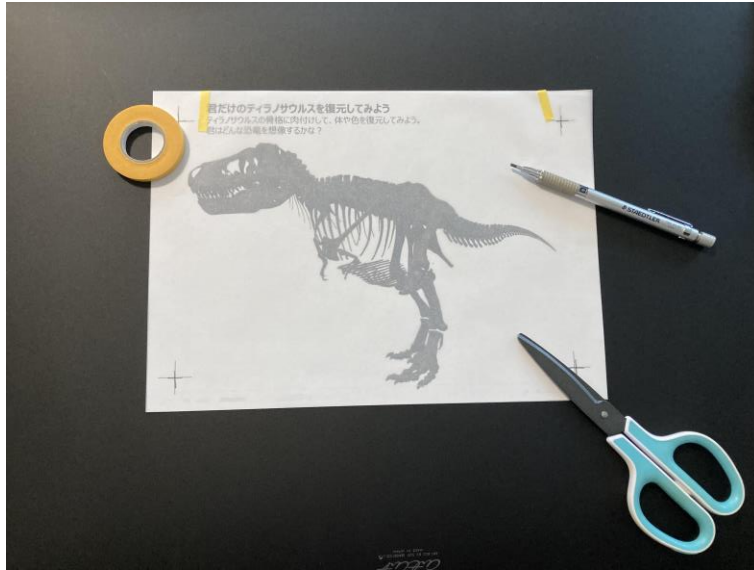


君だけのティラノサウルスを復元してみよう

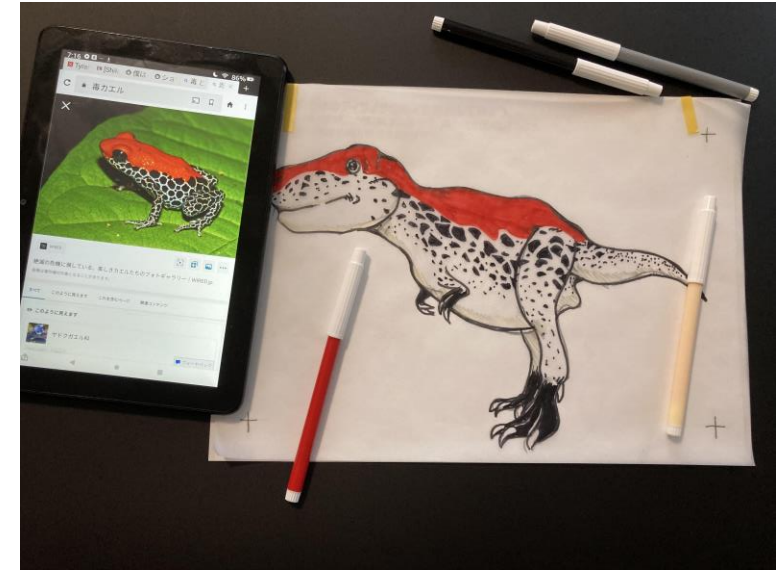
ティラノサウルスの骨格に肉付けして、体や色を復元してみよう。



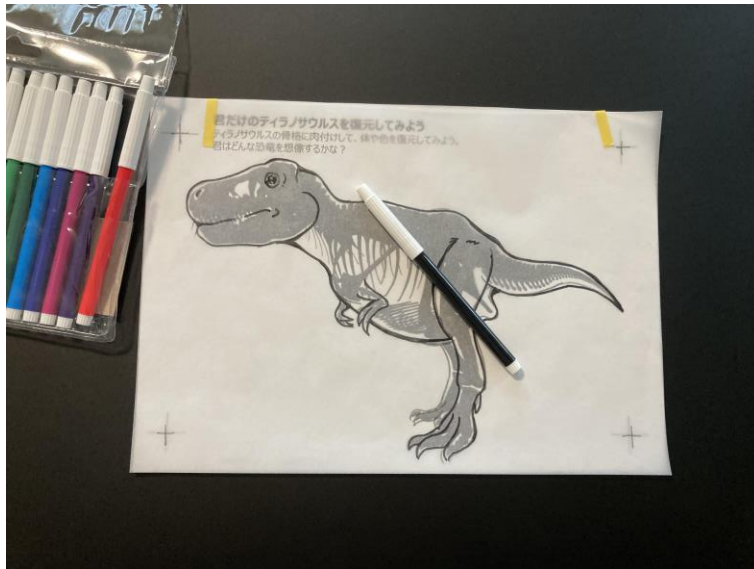
描き方の例



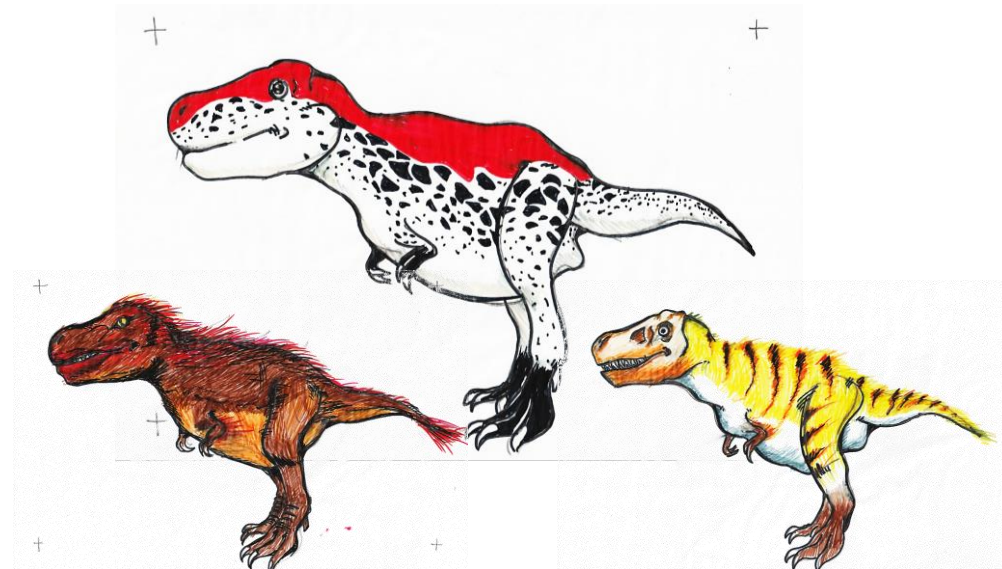
1 : 骨格図をA4判でプリントアウトして、トレーシングペーパーを重ねよう
ヒント : 四つの十字をトレーシングペーパーに写しておく、ズレにくいよ



3 : 自分の好きな色で塗ってみよう
ヒント : 住んでいた環境 (たとえば森林、草原など) を想像したり、
図鑑やインターネットの生物の写真を参考にしてみよう



2 : 体の線を描いてみよう
ヒント : 骨は必ず体の中にあるから、はみ出さないように気をつけよう



どんなティラノサウルスが描けたかな？

ディノ・ネット <https://dino-net.jp/>

ここに注目

